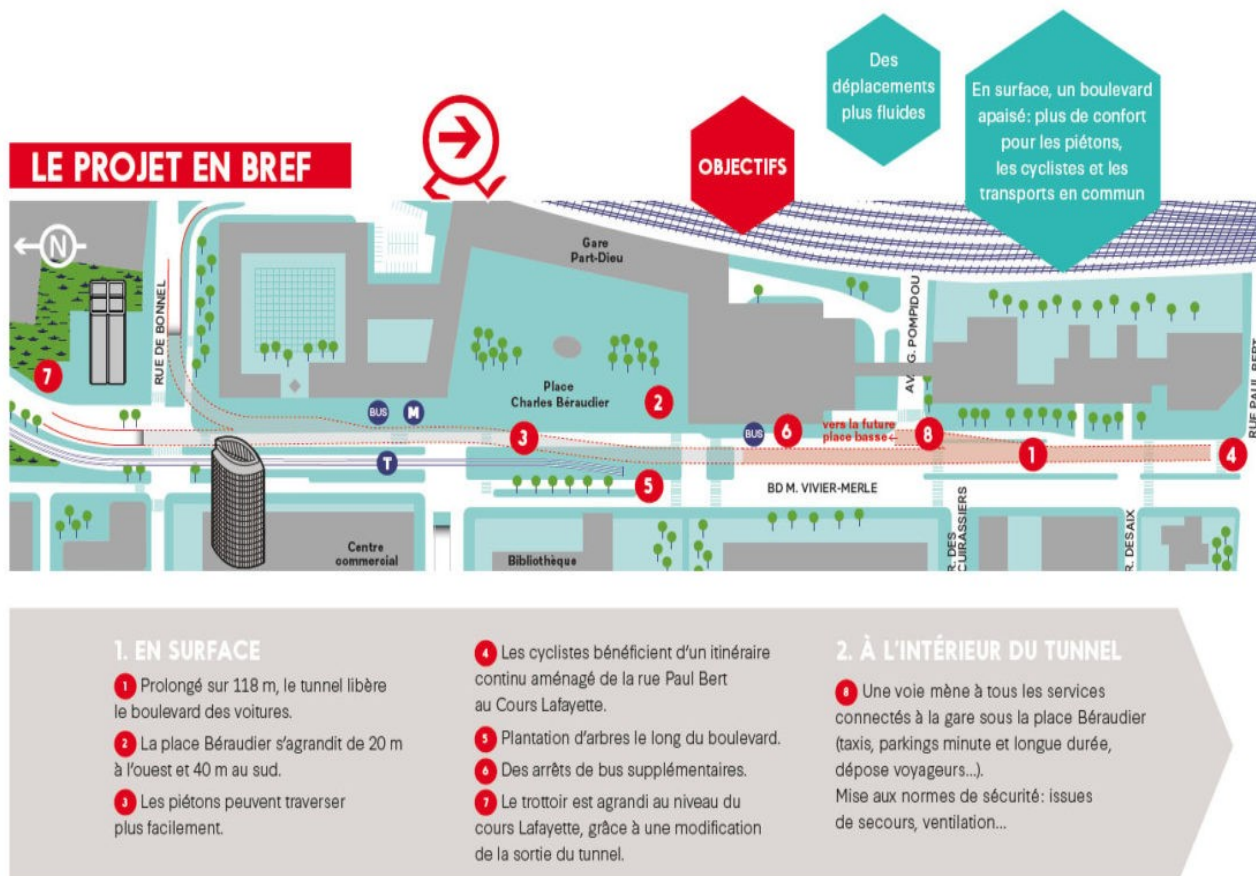


Vivier-Merle : la transformation commence

Dans le cadre du projet du Lyon Part-Dieu, la SPL Lyon Part-Dieu débute les travaux d'infrastructures du tunnel Vivier-Merle. Cette opération a pour objectif d'améliorer à terme le plan de circulation aux abords du futur pôle d'échanges multimodal. Les travaux ont pour principale conséquence la fermeture du tunnel Vivier-Merle à la circulation automobile à partir du 28 mai 2018.

Améliorer les déplacements aux abords du nouveau pôle d'échanges multimodal



Construit à la fin des années 70, ce tunnel est situé sous le boulevard Vivier Merle devant la gare et le centre commercial. Il permet de rejoindre en souterrain dans le sens sud-nord le quartier des Brotteaux au nord et l'est de la Part-Dieu et Villeurbanne via la rue Bonnel. Ces travaux d'infrastructures ont plusieurs objectifs :

- **Prolonger le tunnel de 118 m au sud afin de libérer de l'espace** sur le boulevard pour les piétons et les transports en commun au niveau de la place Béraudier
- **Modifier la sortie du tunnel au nord pour agrandir le trottoir au pied de la tour Swiss Life vers le cours Lafayette**
- **Créer une voie d'accès au futur parking sous la place Béraudier** : taxis, parkings minute et longue durée, dépose voyageurs
- **Mettre le tunnel aux normes techniques et de sécurité**, avec notamment la création d'un local technique et d'une nouvelle issue de secours

Après 2020, le boulevard Vivier Merle en surface sera réaménagé entre la rue Paul Bert et le cours Lafayette.



La future entrée du tunnel Vivier-Merle © Horoma – SPL Lyon Part-Dieu

Calendrier

Les travaux se dérouleront de mai 2018 au printemps 2020.

- **En cours** : déplacement et de purge des réseaux souterrains
- **28 mai 2018 à début 2020** : travaux d'infrastructures (allongement du tunnel, mise aux normes, création d'un accès à la future place basse...)
- **Février 2020** : réouverture du tunnel
- **2020-2022** : réaménagement du boulevard entre les rues Paul Bert et Servient

[illegible]

- **fermeture du tunnel Vivier-Merle** du lundi 28 mai 2018 au printemps 2020
- **fermeture du boulevard Vivier-Merle à la circulation automobile** de la rue Paul Bert à la rue Servient

en arrivant de l'est : 3 itinéraires de report coordonnés par la Métropole de Lyon sur :

- les rues Challemel Lacour / Ambroise Paré – Mermoz – Pinel
- les rues Challemel Lacour – Jean XXIII – Feuillat – Sangnier
- le boulevard des Tchécoslovaques, puis la rue Mouton Duvernet

Concernant **la circulation au sein du quartier**, dans le sens sud-nord, la Métropole de Lyon a réalisé des travaux d'aménagement dans les rues de Créqui et André Philip afin d'anticiper et de fluidifier la probable hausse du trafic dans ces 2 rues.

En complément à l'est, la rue Flandin sera mise à double sens fin août au droit de la place de Francfort (entre les rues d'Aubigny et Pompidou) afin de fluidifier la circulation dans le sens sud-nord.

Parking minute et dépose taxis

Le parking minute et la dépose taxis situés sous les hôtels Novotel et Athéna ne seront plus accessibles à partir du lundi 28 mai. Pour déposer un voyageur ou prendre un taxi aux abords de la gare, utilisez le nouveau parking dépose minute de la place de Francfort et la dépose taxis située rue de la Villette.

Cyclistes, piétons et transports en communs

- Les itinéraires sont maintenus avec notamment la mise en place d'une voie dédiée à la circulation des bus (C9,C25,C13 et 25) et de bandes cyclables temporaires sur la partie ouest du boulevard
- Déplacements des arrêts de bus

Les acteurs du projet

Maître d'ouvrage : SPL Lyon Part-Dieu

Maître d'œuvre : Groupement SETEC ALS (Mandataire) / EGIS Structures et environnement / SUD architectes / SUD Groupe

OPC : Planitec BTP

Contrôle technique : Qualiconsult

CSPS : Qualiconsult Sécurité

En chiffres

50 000 tonnes de terre et de gravats excavés pour prolonger le tunnel

70 ouvriers vont travailler sur ce chantier (en période de pointe) et seront accueillis sur une base vie de chantier le long de la rue Bouchut

1520 heures d'insertion sont programmées sur ce chantier

118 mètres supplémentaires prolongent le tunnel au sud