



Lyon, le 1^{er} avril 2019

**COMITE D'INFORMATION ET
DE PARTICIPATION # 8
COMPTE - RENDU**

Date de la réunion :	Mercredi 27 mars 2019
Horaires :	18h30 - 20h30
Lieu :	Maison du Projet Lyon Part Dieu 192 rue Garibaldi 69003 Lyon

Rappel de l'ordre du jour

1. Présentation du bilan de l'étude « Report du trafic » suite à la fermeture du tunnel Vivier Merle et de l'avenue Pompidou et à la mise en place des mesures d'accompagnement de la Métropole
2. Présentation des travaux de redressement de la rue Flandin et lancement de la concertation sur la future extension de l'esplanade Nelson Mandela
3. Actualité des différents chantiers en cours et à venir
4. Outils de communication et de médiation du 1^{er} semestre 2019



SPL LYON PART-DIEU

192, rue Garibaldi - 69427 LYON Cedex 03

T. + 33 (0)4 28 000 600 - www.lyon-partdieu.com

Société Publique Locale au capital de 4 M€

805 376 613 - RCS LYON

Participants SPL

ALLIGROS	Carole	Chargée de l'information et de la concertation
BERTHET	Adélie	Chargée d'opérations
BRUGE	Guillaume	Directeur de la communication et de la concertation
PETIT	Guillaume	Directeur du pôle urbain

Participants Société civile :

4	Auditorium de Lyon		
5	Bibliothèque Municipale de Lyon	PALLUD	Beatrice
8	CIL Sans Souci	MUNOZ	André
8	CIL Sans Souci	NANTERMET	Roland
10	CIL Villette Paul Bert	LOUKILI	Jean Medhi
11	CIL Voltaire Part-Dieu	PECCEU	Luc
11	CIL Voltaire Part-Dieu	BEAU	Patrick
14	Collectif Part-Dieu	LACROIX	Jean- Jacques
20	Conseil de Quartier Dauphiné Sans Souci	LACROIX	Jean-Jacques
21	Conseil de Quartier des Brotteaux	REYNAUD	Gérard
23	Conseil de Quartier Voltaire Part-Dieu	VALLON	Bernard
23	Conseil de Quartier Voltaire Part-Dieu	BERTINI-LACHAUX	Dominique
23	Conseil de Quartier Voltaire Part-Dieu	VALLON	Bernard
26	DARLY	BERNARD	Michel
27	Déplacements citoyens	MURARD	Jean
30	Les Droits du Piéton	FLORENCE	Daniel
32	Copropriétaires de la résidence Part-Dieu	OGIER	Yves
38	Maison du Vélo - Pignon sur rue	SCHERF	Clément

Excusé(s)

FRIH	Sandrine	Vice-présidente en charge de la politique de concertation et de la participation citoyenne Métropole de Lyon
------	----------	--

25	Conseil Syndical Renaudel	LAVIGNE	Laurent
34	Maison pour Tous - Salle des Rancy	PELLATON	Eric

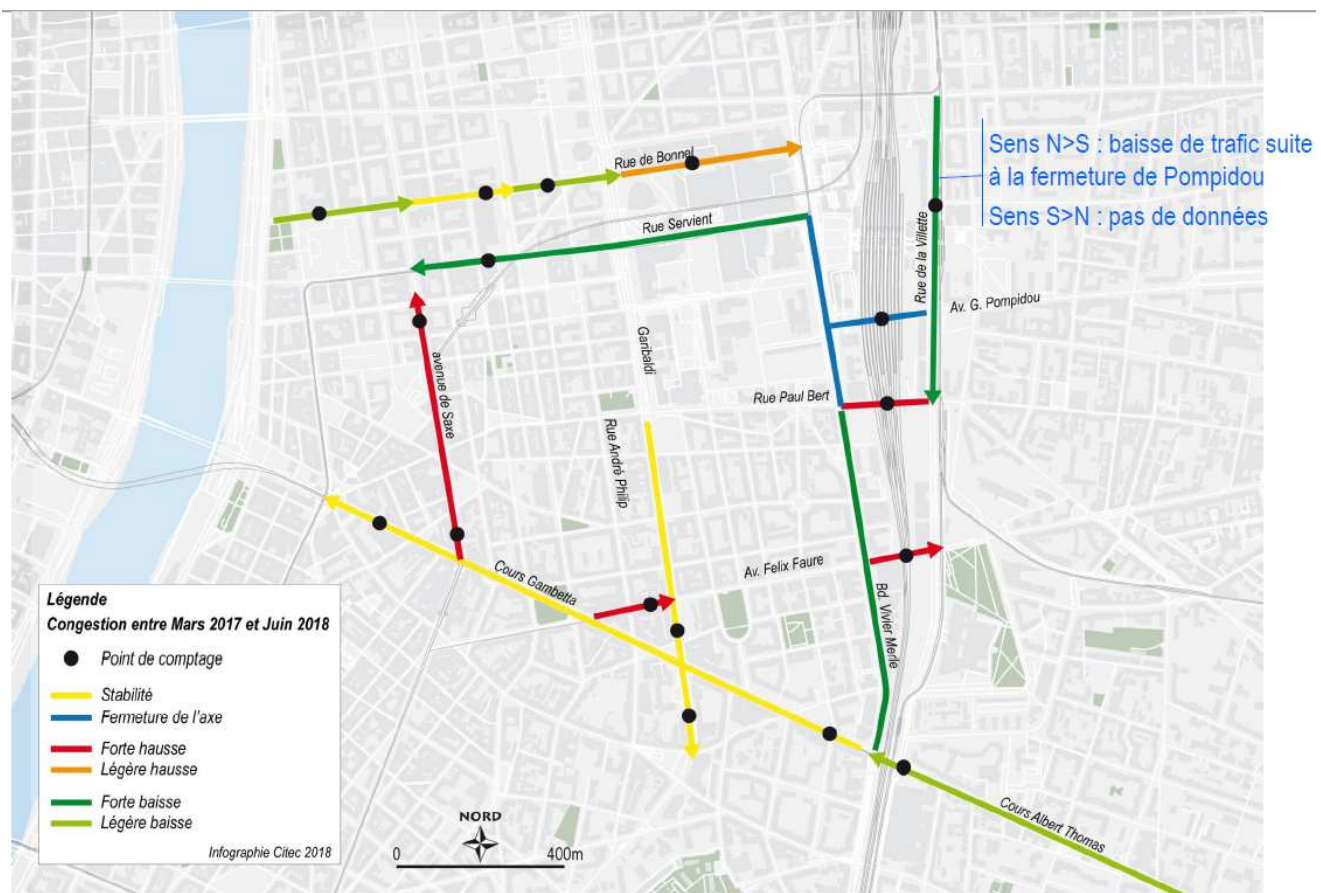
Invité(s) absent(s)

1	Architecture et Urbanisme
2	Archives départementales et métropolitaines
6	Chambre de l'Industrie hôtelière et Touristique du Rhône
7	Chambre syndicale des loueurs de Lyon
9	CIL Saxe Brotteaux
12	Club des entreprises de la Part-Dieu
13	Collectif des associations du Rhône pour l'accessibilité de tous (CARPA)
14	Collectif Part-Dieu
15	Commerçants Cours Oxygène
16	Commerçants des Halles Paul Bocuse
17	Commerçants du Centre Commercial
18	Conseil de développement de la Métropole (excusé)
19	Conseil de Quartier Bellecombe
22	Conseil de Quartier Villette Paul Bert
24	Conseil Syndical Duguesclin
28	Fédération des taxis indépendants
31	Locataires de la Résidence Part-Dieu
33	Maison des taxis du Rhône
35	Résidence Desaix
36	Syndicat professionnel des taxis
37	Ville à Vélo

En l'absence de Sandrine Frih (excusée pour raison personnelle), la séance du 8^{ème} comité d'information et de participation est conduite et animée par Guillaume Bruge.

1 - Présentation du bilan de l'étude « Report trafic » suite à la fermeture du tunnel Vivier Merle et du passage Pompidou et à la mise en place du report de circulation

Guillaume Petit rappelle les mesures d'accompagnement mises en place par la Métropole de Lyon depuis la fermeture du tunnel Vivier Merle (rues André Philip et Créqui principalement) et présente l'étude de circulation menée par CITEC :



ffaire n° 18182.0 Observatoire de trafic Chantier Part-Dieu

SPL Lyon Part-Dieu, 07/11/2018

En synthèse :

- La section fermée du boulevard Vivier-Merle supportait initialement 19'000 véhicules/jour, le passage Pompidou presque 14'000 véhicules/jour
- La fermeture de ces deux axes a généré des reports de plusieurs milliers de véhicules par jour dans plusieurs rues directement parallèles : Rue de la Villette sens sud>nord, passage sous voies Paul Bert, Rue de Bonnel est,
- Néanmoins, 50% du trafic initial du boulevard Vivier Merle et 40 % sur Pompidou s'est « évaporé » sur des itinéraires en dehors du quartier Part-Dieu

- Mais aussi des diminutions de trafic sur tous les axes qui amènent au quartier : cours Albert Thomas, rue Servient, rue de Bonnel ouest, rue de la Villette sens nord>sud
- Les axes de contournement du quartier subissent des hausses, mais diluées et modérées : rue de Créqui, rue André Philip, avenue de Saxe
- Le phasage des fermetures a contribué à étaler les changements sur plusieurs mois :
 - Le modèle a globalement bien prédit les évolutions de trafic,
 - Pas d'aggravation importante de la congestion hormis dans le passage sous voies Paul Bert

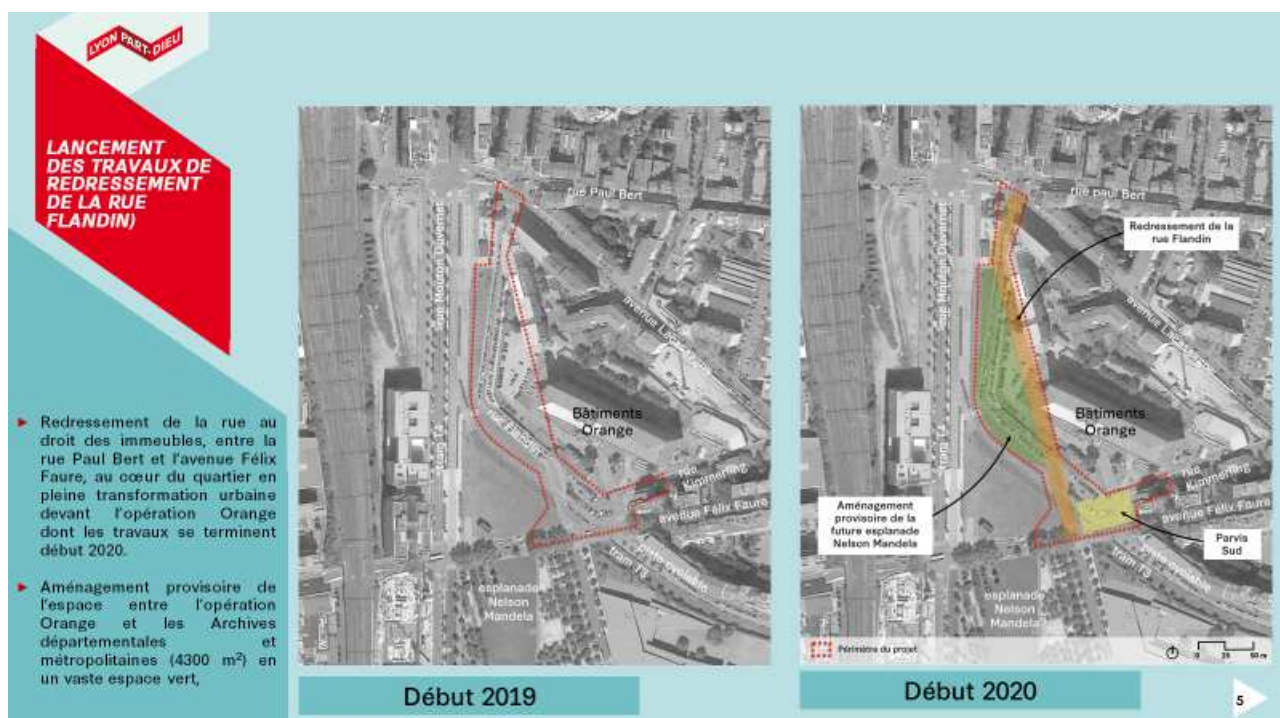
Après avoir informé la Mairie du 3^{ème} arrondissement, le Conseil de Quartier Voltaire Part-Dieu, nous indique que les voitures roulent beaucoup trop vite rue André Philip même si une étude semble montrer que la vitesse est respectée. Il demande si des panneaux de limitation de vitesse pourraient être installés.

Il indique également que le décalage de l'horaire de ramassage des poubelles est bénéfique en termes de moindre gêne pour les automobilistes (moins d'embouteillage) mais que cela engendre des nuisances auprès des riverains.

Le CIL Voltaire Part-Dieu regrette que le rendu de l'étude ramène le comptage sur 24h et ne fasse pas état du comptage effectué durant les heures de pointe du matin et du soir. Il demande donc à disposer du détail de cette étude circulation.

2 - Présentation des travaux de redressement de la rue Flandin et lancement de la concertation sur la future extension de l'Esplanade Nelson Mandela

Ces travaux d'aménagements devraient se dérouler sur une année d'avril 2019 à avril 2020.



LYON PART-DIEU

RUE FLANDIN

- Création de 2 bandes cyclables, des trottoirs plus larges et ombragés, des passages piétons sécurisés rue Flandin
- 70 places de stationnement
- Aménagement de l'espace vert



LYON PART-DIEU

EXTENSION DE L'ESPLANADE MANDELA - 2024

- Extension de l'esplanade Mandela
- 20 000 m2 devant les archives départementales et Orange
- Parc à vocation sportive et de loisirs



9

9

Le redressement de la rue Flandin, au droit des immeubles d'habitation et du projet Orange permet l'aménagement d'un nouvel espace public au nord de l'Esplanade Nelson Mandela et donc son prolongement jusqu'à proximité de la rue Paul Bert. L'idée est de co-construire le programme de cette opération avec les futurs usagers et donc d'organiser une concertation avec les habitants, salariés ou toutes personnes intéressées.

Une réunion d'information est d'ores et déjà prévue le **Lundi 20 mai 2019 de 18h30 à 20h00 aux Archives départementales et métropolitaines, 34 avenue Général Mouton Duvernet à Lyon 3^{ème}**. Une invitation sera adressée début mai prochain à l'ensemble des publics intéressés.

3 - Actualité des différents chantiers en cours et à venir

Fin 2018, a vu la livraison de SKY 56, Sky Avenue, la 1^{ère} phase du projet BRICKS avenue Lacassagne et la place de Francfort avec sa nouvelle gare routière et parking minute et ses 93 arbres.

L'espace public de la rue Desaix (trottoirs et chaussées) sera livré fin mai 2019 : 2 voies de circulation à double sens est/ouest, de nouveaux trottoirs plus larges, 14 places de stationnement au nord, une place de livraison face à l'Hôtel Ibis, création de 36 emplacements vélos et plantation de 25 arbres. L'ouverture de plusieurs commerces en rez de chaussée anime la rue. Un rafraîchissement de la place Renaudel est également en cours par la métropole de Lyon.

Les travaux du **centre commercial** se poursuivent. Les livraisons successives auront lieu entre le printemps et la fin d'année 2020.

La livraison du **tunnel Vivier Merle** prolongé et mis aux normes est toujours prévue au printemps 2020.

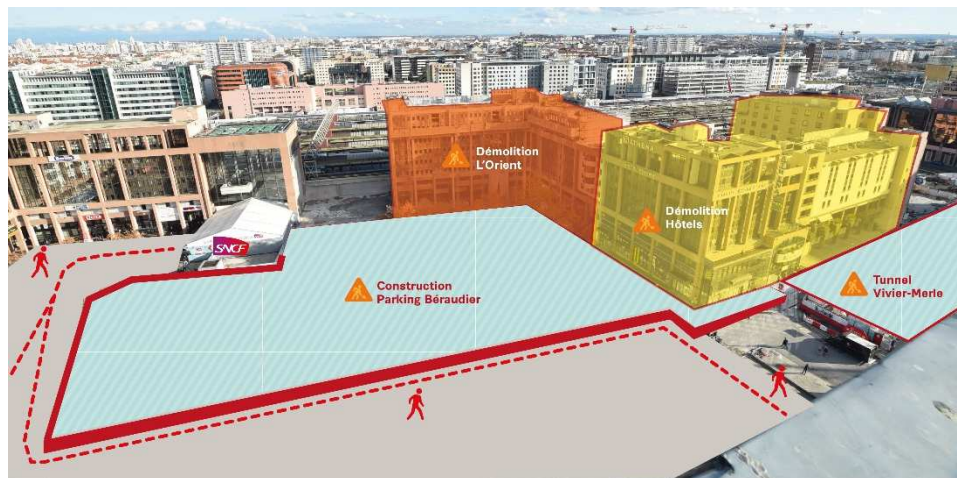


Le réaménagement du **boulevard Vivier Merle** entre la rue Paul Bert et le **cours Lafayette** va s'effectuer en 3 phases. La phase sud en 2019-2020, la phase nord en 2021, la phase centrale (devant la place Béraudier) en 2024 : création de trottoirs confortables et qualitatifs, sécurisation des traversées piétonnes, aménagement des pôles bus sud et nord ainsi que l'ouverture de la place Béraudier, plantation d'une cinquantaine d'arbres, mise

en place de 116 places Vélo'v et 60 arceaux

Réaménagement progressif de la **rue Bouchut** «**centre**» au droit de l'entrée du centre commercial et plantation de 18 arbres, pour une livraison au 1^{er} trimestre 2020





La démolition des parkings existants sous la place Béraudier devrait intervenir avant l'été 2019 pour réaliser un parking souterrain de 3 niveaux et la coque de la place basse sous Béraudier : 1032 places dont les 2/3 seront ouvertes au public, 155 places pour les 2 roues motorisées et 67 places dépose minute.

Durant ces travaux, les motos sont invitées à stationner sur un parking réservé à cet usage angle Bonnel/Vivier Merle, et un jalonnement piéton est en cours d'étude pour mener les flux vers la gare dans les meilleures conditions.



Les travaux de rénovation extension de l'ancienne tour EDF (Silex 2), la construction du projet Orange au sud et le projet Lafayette Villette à l'est des voies ferrées se poursuivent.

4 - Outils de communication et de médiation du 1er semestre 2019

- Continuité de l'ouverture de la Maison du projet qui reçoit de plus en plus de personnes et de délégations (plus de 4500 en 2018 sans compter l'exposition à la Foire de Lyon et le Quai du Polar)
- **Poursuite de la participation aux événements culturels les Journées Portes Ouvertes de la Maison du Projet prévues les 18 et 19 mai prochain et les Journées Européennes du Patrimoine qui se tiendront les 21 et 22 septembre 2019.**
- Poursuite des balades, promenades urbaines et des ateliers pour sensibiliser les enfants à l'urbanisme et l'architecture ainsi que des interventions auprès des élèves d'écoles du quartier (plus de 1000 pers. en 2018)
- Des visites de chantier du tunnel Vivier Merle, notamment pour les riverains (habitants et salariés) : plus de 500 personnes à ce jour.
- Une nouvelle galerie photos sur la palissade de la rue Bouchut pour agrémenter le parcours et aller à la rencontre des acteurs de la Part-Dieu « Une part d'eux » qui sera remplacée en juin prochain par une exposition sur les joueuses de football féminin.

Points d'infos divers

- M. Murard informe les autres membres de l'ouverture de la concertation préalable à la création de la ligne E par le Sytral. L'association Déplacements citoyens se prononce pour l'option Bellecour avec un prolongement de la ligne jusqu'à la gare de la Part-Dieu
- La SPL informe du lancement du débat public sur le NFL avec notamment une réunion publique de lancement le 11 avril 2019.

Questions diverses :

- Le CIL Vilette Paul Bert rappelle le manque de toilettes publiques sur la place de Francfort. Un courrier va à nouveau être adressé à la mairie du 3^{ème} arrondissement.
- La maison du vélo signale beaucoup de conflits de circulation entre les cyclistes et piétons à l'entrée du parking au centre commercial rue Bouchut : réponse est donnée d'inciter à un report des cyclistes sur la rue Paul Bert et de revoir la signalétique au sol pour plus de clarté.
- Le représentant du Conseil syndical des copropriétaires de la résidence Part-Dieu s'inquiète de l'ouverture de la rue Bouchut à la circulation car aujourd'hui il est souvent difficile de sortir de leurs parkings. Quid du double sens de la rue du Lac ? Réponse est donnée qu'à ce jour la décision n'est pas prise de la remettre à sens unique.
- Que va devenir la Poste dans le projet immobilier du M+M ? = Le promoteur DCB est prêt à maintenir l'activité de la Poste pendant les travaux et dans le futur bâtiment sur la place du Lac, après accord de celle-ci.
- Une rénovation de la rue Paul Bert entre Garibaldi et Vivier Merle est-elle prévue ? = Cela n'est pas prévu dans le programme de la concession d'aménagement de la SPL Lyon Part-Dieu.
- Le marquage au sol des arrivées de taxis au croisement Bonnel / Lafayette semble effacé.... = Une intervention sera programmée prochainement pour améliorer la situation
- M. Lacroix demande s'il existe une étude Skyline Part-Dieu à l'échelle lyonnaise pour savoir à quels endroits il serait opportun de placer des tours ou pas = ce travail avait été fait dans le cadre

de la version 2 du plan de référence urbain, base intégrée à l'étude d'impact du projet Part-Dieu. En cas de mise à jour du plan de référence, une actualisation de cette réflexion sur la skyline serait à mener par la SPL.

- M. Lacroix souhaiterait que soit précisé dans la note sur la stratégie logement l'emplacement des futurs îlots de logements.